



MUNICÍPIO DO CARTAXO

**CÂMARA MUNICIPAL DO CARTAXO**

DPAU - ÁREA DE APOIO TÉCNICO E ADMINISTRATIVO

## **EDITAL N.º 75/2023**

**Pedro Miguel Ferreira Reis**, Vice-Presidente da Câmara Municipal do Cartaxo, nos termos e para os efeitos do disposto, no n.º 1 do artigo 24.º-A do Regulamento Municipal de Toponímia e Numeração de Polícia, torna público que:

A Câmara Municipal, nas suas reuniões ordinárias de 19/10/2023 e 02/11/2023, após parecer da Comissão Municipal de Toponímia, aprovou as designações toponímicas para os arruamentos que a seguir se indicam e dos quais se anexam plantas de localização:

### FREGUESIA DE PONTÉVEL:

- a) **Ladeira Casal do Seixal**, em Pontével - Freguesia de Pontével;
- b) **Beco Casal do Seixal**, em Pontével – Freguesia de Pontével;
- c) **Beco Magalhães Lima**, em Pontével – Freguesia de Pontével;
- d) **Caminho Quinta da Ribeira**, em Pontével - Freguesia de Pontével;
- e) **Rua das Oliveiras**, em Pontével - Freguesia de Pontével;
- f) **Travessa das Galveias**, em Pontével - Freguesia de Pontével;
- g) **Beco das Oliveiras**, em Pontével – Freguesia de Pontével;
- h) **Estrada da Liberdade**, ao troço da E.N. 3 entre os limites administrativos da Freguesia de Pontével entre os Casais da Lagoa e as Várzeas – Freguesia de Pontével, Vale da Pedra e União de Freguesias do Cartaxo e Vale da Pinta.

### UNIÃO DE FREGUESIAS DE CARTAXO E VALE DA PINTA:

- a) **Ladeira do Alto do Moinho**, no Cartaxo - União de Freguesias do Cartaxo e Vale da Pinta;
- b) **Beco da Eira**, no Cartaxo, - União de Freguesias do Cartaxo e Vale da Pinta;
- c) **Travessa do Algar**, no Cartaxo - União de Freguesias do Cartaxo e Vale da Pinta.
- d) **Rotunda José Joaquim Painho**, no Cartaxo, União das Freguesias de Cartaxo e Vale da Pinta.



UNIÃO DE FREGUESIAS DE EREIRA E LAPA

- a) **Rua da Boca da Lapa**, na Lapa - União de Freguesias de Ereira e Lapa.

Paços do Município do Cartaxo, 13 de novembro de 2023

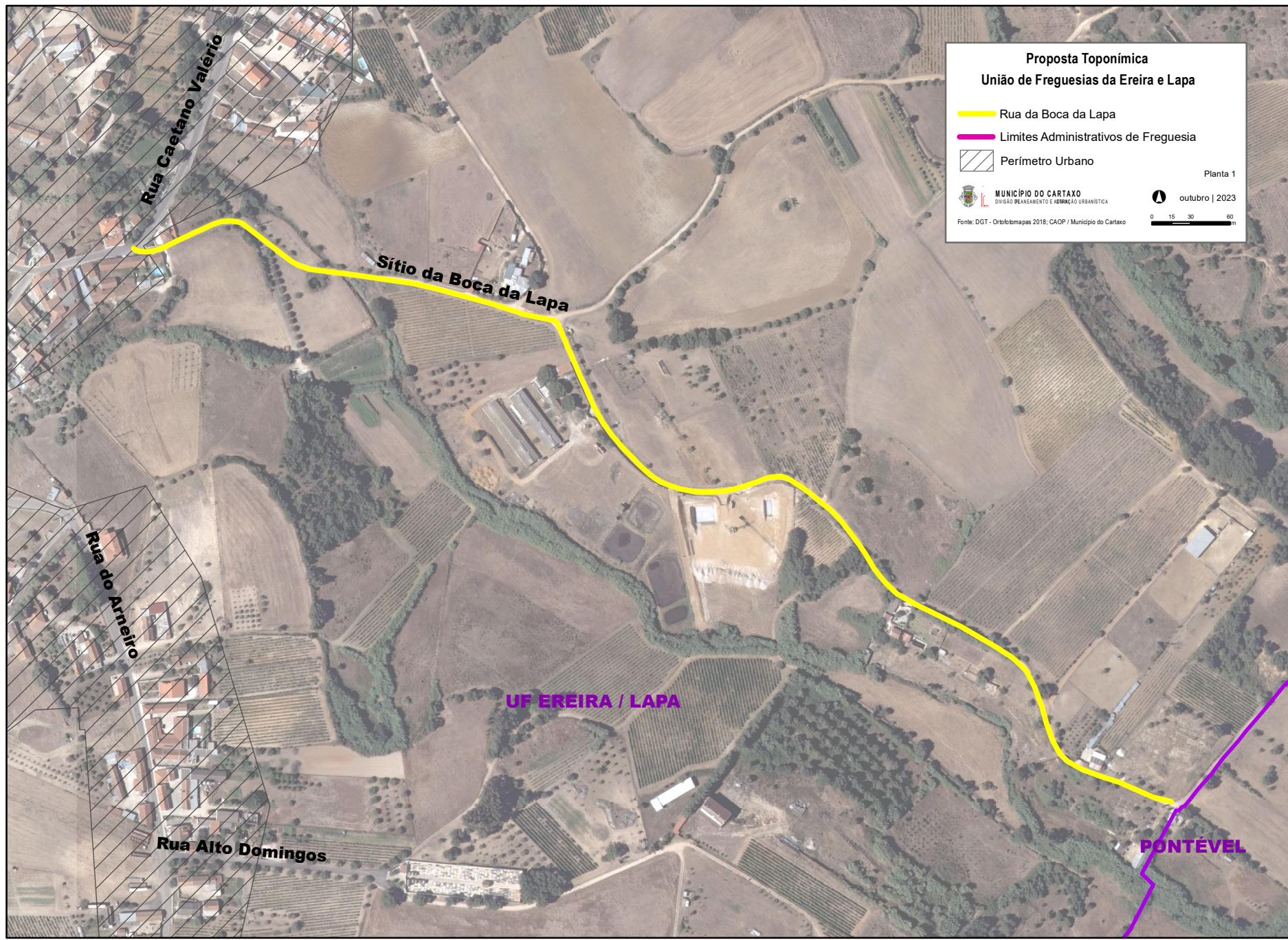
O Vice-Presidente da Câmara Municipal,  
(Despacho n.º 02/PC-JH/2021, de 19-10)

[Assinatura  
Qualificada] Pedro  
Miguel Ferreira Reis

Digitally signed by [Assinatura  
Qualificada] Pedro Miguel  
Ferreira Reis  
Date: 2023.11.15 16:09:42  
+00:00

Pedro Miguel Ferreira Reis

Documento assinado digitalmente. Esta assinatura digital é equivalente à assinatura autógrafa.  
Cópias do documento são validadas com selo branco em uso na instituição.



**Proposta Toponímica**  
**União de Freguesias da Ereira e Lapa**

- Rua da Boca da Lapa
- Limites Administrativos de Freguesia
- Perímetro Urbano

Planta 1

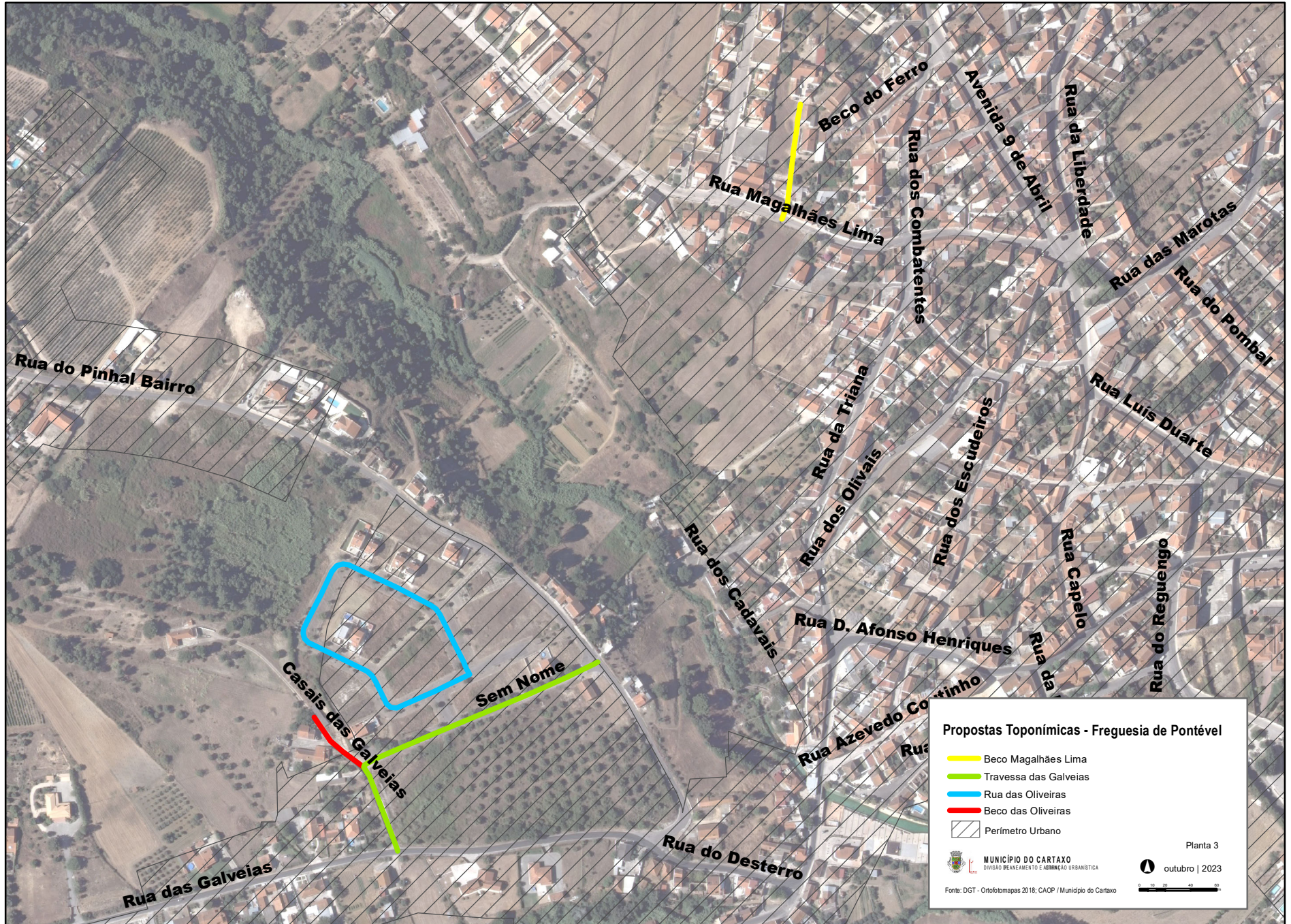
**MUNICÍPIO DO CARTAXO**  
DIVISÃO DE PLANEAMENTO E ADMINISTRAÇÃO URBANÍSTICA

Fonte: DGT - Ortofoto 2018; CAOP / Município do Cartaxo

outubro | 2023

0 15 30 60





**Propostas Toponímicas - Freguesia de Pontével**

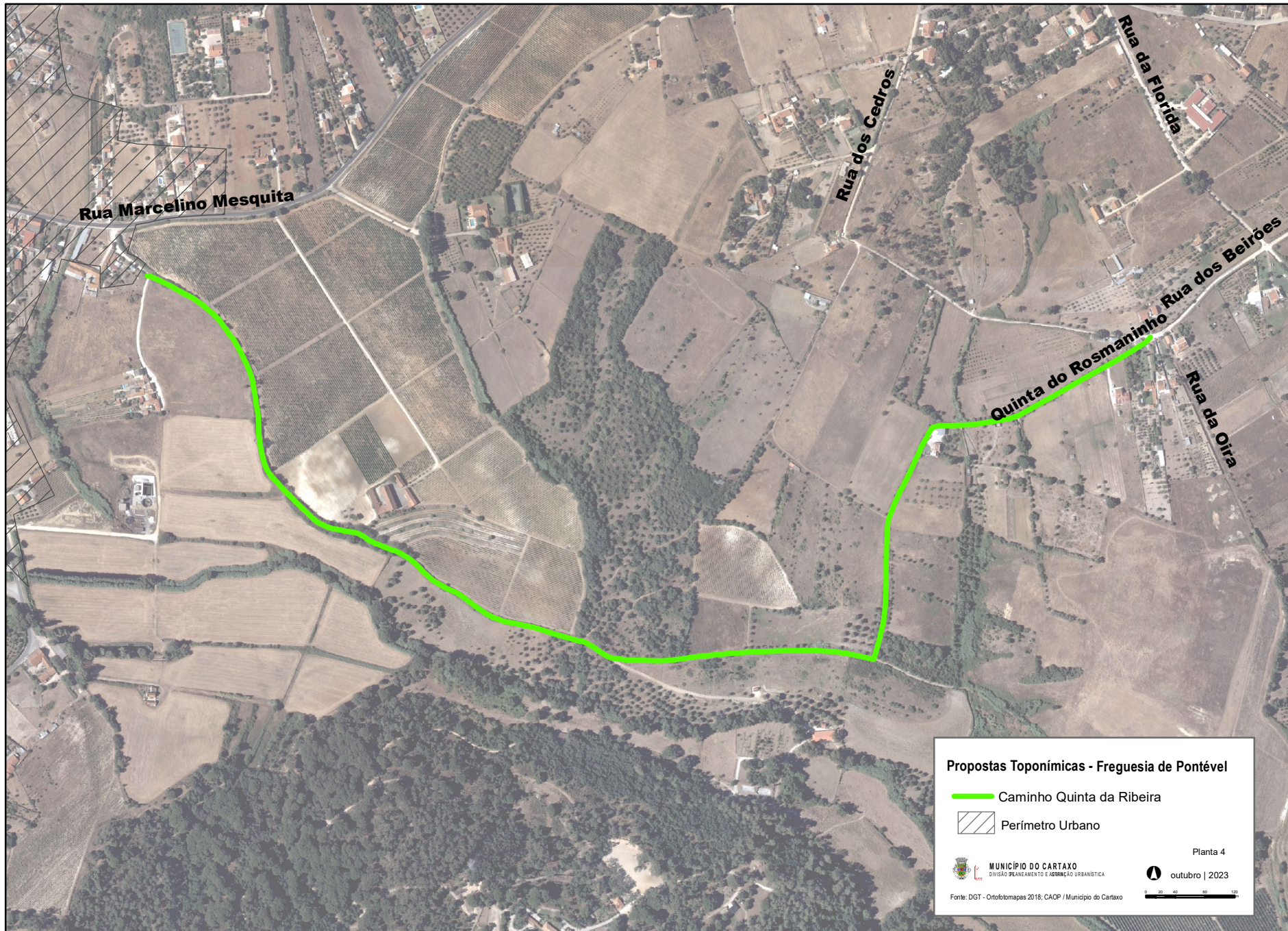
- Beco Magalhães Lima
- Travessa das Galveias
- Rua das Oliveiras
- Beco das Oliveiras
- Perímetro Urbano

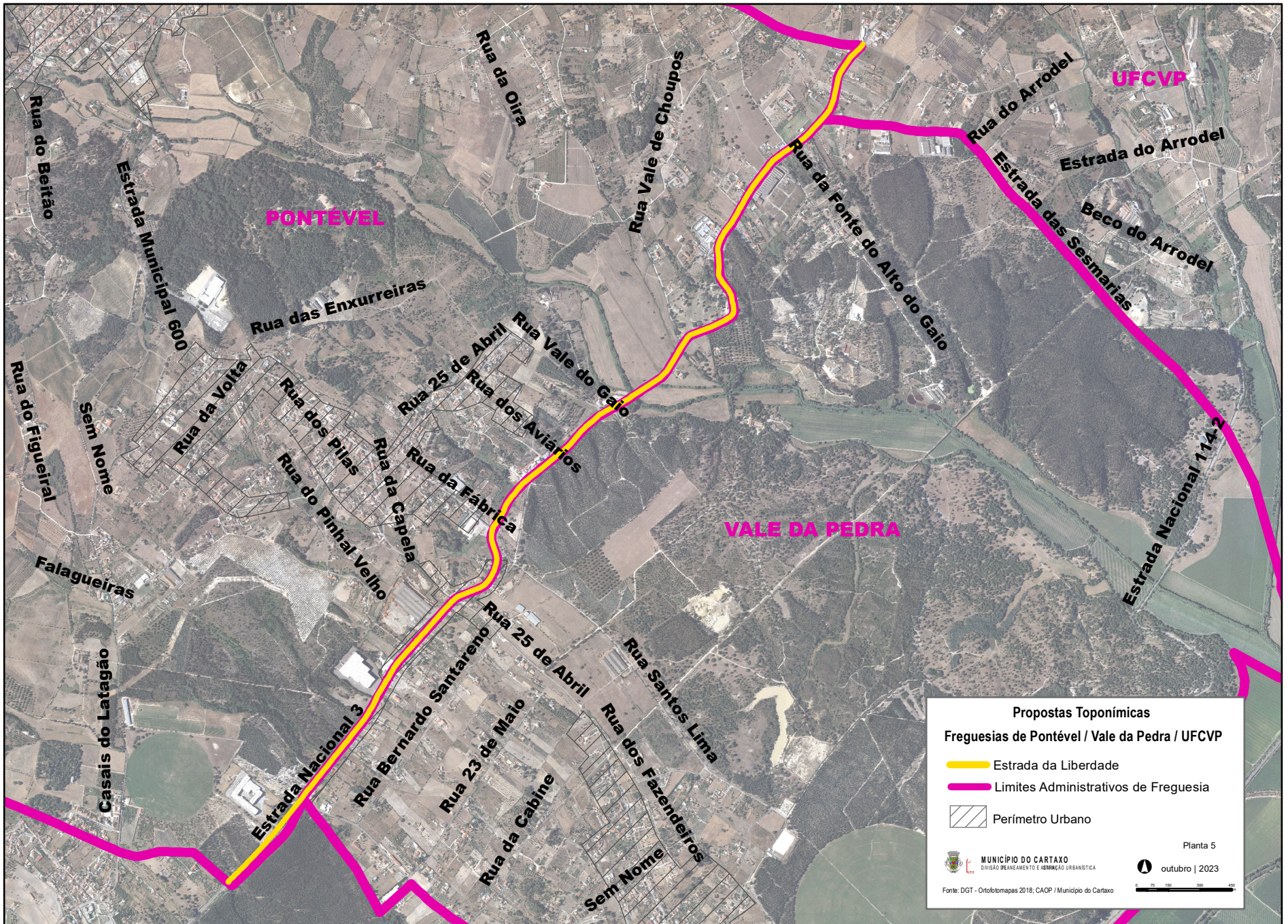
Planta 3

**MUNICÍPIO DO CARTAXO**  
DIREÇÃO DE PLANEAMENTO E ADMINISTRAÇÃO URBANÍSTICA

outubro | 2023

Fonte: DGT - Ortofotomapas 2018; CAOP / Município do Cartaxo





**Propostas Toponímicas**  
Freguesias de Pontével / Vale da Pedra / UFCVP

- ▬ Estrada da Liberdade
- ▬ Limites Administrativos de Freguesia
- Perímetro Urbano

Planta 5

**MUNICÍPIO DO CARTAXO**  
 DIVISÃO DE PLANEAMENTO E AGRUPAMENTO URBANÍSTICO

outubro | 2023

Fonte: DGT - Ortofoto de 2018; CAOP / Município do Cartaxo



Rua Frederico Howell

Estrada Municipal 512

Urbanização da Quinta do Vapor

Circular Urbana do Cartaxo

Rua Batalhoz

Sem Nome

**Propostas Toponímicas**  
**União de Freguesias do Cartaxo e Vale da Pinta**

— Beco do Alto do Moinho

— Ladeira do Alto do Moinho

▨ Perímetro Urbano

MUNICÍPIO DO CARTAXO  
DIVISÃO DE PLANEAMENTO E AÇÃO URBANÍSTICA




Planta 6  
outubro | 2023

Fonte: DGT - Ortofoto de 2018; CAOP / Município do Cartaxo





**Propostas Toponímicas**  
**União de Freguesias do Cartaxo e Vale da Pinta**

-  Beco da Eira
-  Travessa do Algar
-  Perímetro Urbano

